

Додаткові можливості



1. Використання символів

Відкрийте Microsoft Word і надрукуйте повідомлення, наведено нижче. Вставте символи в потрібні місця. Використовуйте шрифт Wingdings у вікні Символ.

Як ти? Я ☺! Я купила новий 📧 і зможу працювати з дому. Завтра я ➔ в Париж на літні канікули! Я 📞 тебе 2 дні тому, але не застала тебе. Отже, відправляю тебе ✉. Сподіваюсь у тебе все добре!
Марі 🌀

➤ Збережіть файл як **Message.docx**.



2. Додайте цитати

Завжди згадуйте свої джерела інформації.

- Відкрийте посилання на цифрові ресурси, зазначені на сторінці 1, знайдіть відповідний розділ і тему уроку та завантажте файли **Albert Einstein.docx**. Відкрийте документ.
- У другому рядку документа є текст у дужках. Цей текст – посилання на джерело даних у документі. Щоб переглянути додаткові відомості, клацніть правою кнопкою миші на цитаті та виберіть **Змінити джерело**. Знайдіть всі цитати в документі і заповніть таблицю нижче.

| | Тип джерела | Автор | Назва | Рік | Місто | Видавець |
|--------------|-------------|-------|-------|-----|-------|----------|
| Перша цитата | | | | | | |
| Друга цитата | | | | | | |
| Третя цитата | | | | | | |
| Виноска | | | | | | |

- Додайте нове цитування в останньому реченні після слова «працює».

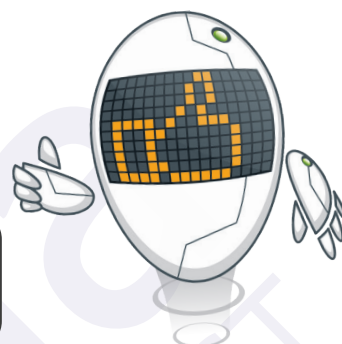
| | Тип джерела | Автор | Назва | Рік | Місто | Видавець |
|--------|-------------|--------------------------|---|------|----------|----------|
| Цитата | Book | Schilpp , Paul Arthur | Albert Einstein: Philosopher- Scientist | 1951 | New York | - |

- Збережіть та закрийте файл.



3.

Створіть формули



Складіть математичні рівняння.

- Вчитель математики хоче створити тест. Він написав вправи, але не зміг ввести їх у документ Microsoft Word. Відкрийте Microsoft Word і створіть наведену сторінку, використовуючи відповідні математичні рівняння і виноски. Збережіть документ з назвою файлу «Тест». Форматуйте текст так, як пропонується нижче.

ТЕСТ

ПІБ:

Дата:

| Дані | | Запишіть значення x^* | |
|------|----------------------|-----------------------------|--|
| 1) | $a = 4$ $b = -14$ | $x = -\frac{a}{b}$ | |
| 2) | $a = 16$ $b = 4$ | $x = b\sqrt{a}$ | |
| 3) | $k = 3$ $l = 9$ | $\sqrt{(3-k)^2 + (13-l)^2}$ | |
| 4) | $y = 1000$ | $x = \sqrt[3]{y}$ | |
| 5) | $a = 10$ $b = 4$ | $x = \frac{-a}{b}$ | |
| 6) | $l = 4$ | $x = l^4$ | |

* Використовуйте чистий аркуш паперу, щоб обґрунтувати свої відповіді.