

Практична робота 1.1



1

Який пристрій зберігання даних слід використовувати для цих типів даних? Правильних відповідей може бути декілька, запишіть їх у зошит.



Пісні



Фільми



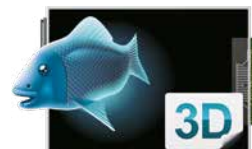
Документи



Фото



Відеоігри



Фільми високої якості



2

Знайдіть зайве слово.

Група 1

клавіатура миша тачпад звукова колонка мікрофон

Група 2

принтер монітор звукова колонка миша сенсорний екран

Практична робота 1.1



Існує велика кількість онлайн-сервісів-конфігураторів ПК, які дозволяють «зібрати» власний настільний комп'ютер за необхідними характеристиками. Можна розглядати будь-який зручний для вас конфігуратор ПК.




<https://elmir.ua/ua/configurator/>



Спробуймо знайти елементи комп'ютера, без яких його робота неможлива. Складіть перелік обов'язкових частин на сайті-конфігураторі та заповніть таблицю.

Оберіть назви запропонованих елементів комп'ютера та підпишіть відповідні схематичні зображення: процесор, материнська плата, оперативна пам'ять, відеокарта, охолодження процесора/кулер, корпус, блок живлення.

№	Складова комп'ютера	Схематичне зображення
1		
2		
3		
4		
5		
6		
7		



Оберіть **Процесори** та перегляньте характеристику **Виробники**. Запишіть їхні назви в зошит.



Перегляньте периферійні пристрої. Оберіть один із пристроїв, про який ви хотіли б дізнатися більше. Відкрийте його характеристики та запишіть у зошит його типи.

Практична робота 1.1



4

Розгадайте ребус.



5

Використовуючи літери **СМАРТФОН**, складіть якомога більше слів. Літери не можна задіювати повторно.

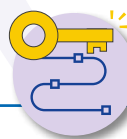


6

Відгадайте слово, перетягнувши літери на правильні позиції.



<https://wordwall.net/uk/resource/27852806>



КВЕСТ

1

<https://learningapps.org/display?v=pvginuv4t22>

2

<https://learningapps.org/display?v=ppobh8w6t22>

3

<https://learningapps.org/display?v=p7esnv0sc22>

4

<https://learningapps.org/display?v=peposwtzk22>

5

<https://learningapps.org/display?v=pat6ruwcc22>

6

<https://learningapps.org/display?v=pag5n830k22>

