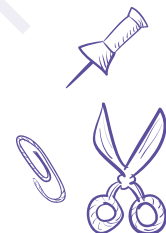


13

Проект «Плануємо аквапаті»



Крок ① Об'єднайтесь у групи по 4-5 осіб. Розподіліть обов'язки. Пропонуємо кожній групі пройти квест та підготуватись до аквапаті. Для цього підготуйте матеріали для творчості (картон, папір, олівці, фломастери і т.д.).

Крок ② Підготуйтеся до аквавечірки.

а. Запрошення на вечірку.

Подумайте над запрошенням на вечірку. Виготовіть один зразок у формі трикутної призми, відповідно оформивши її.

б. Фотозона

Подумайте над фотозоною до вечірки. Пофантазуйте та зобразіть на ній водні атракціони, які містять конус чи піраміду.

в. Фудкорт.

- Лимонад. Ви плануєте приготувати 20 склянок лимонаду. Скільки лимонаду потрібно приготувати, щоб наповнити повністю склянки, що всередині мають форму куба з ребром 5 см? Виразіть кількість лимонаду в літрах та мілілітрах.
- Торт. На вечірку планується замовити торт круглої форми. Підберіть оптимальну коробку для доставки торта, якщо його висота 8 см, а діаметр – 20 см. Найвні коробки таких габаритних розмірів: 25×15×9, 17×24×9, 24×24×10 і 20×24×8 (см).



г. Розваги.

- Водні пістолети. Обчисліть, скільки води необхідно, щоб повністю наповнити 10 водних пістолетів, що мають форму циліндра. Висота циліндра дорівнює 30 см, а діаметр основи – 4 см. Виразіть кількість необхідної води в літрах і мілілітрах.
- Басейн. Обчисліть, о котрій годині найпізніше потрібно розпочинати наповнювати пустий басейн, якщо гості прийдуть о 17:00. Відомо, що виміри басейну дорівнюють 8 м, 3 м та 2,5 м, а за 1 хв витікає 10 л води. ($1 \text{ м}^3 = 1000 \text{ л}$)
- Пропонуємо кожній групі скласти віршик про одну з просторових геометричних фігур, виикористовуючи ознаки та особливості фігур.

Крок ③ Продемонструйте результати завдань підготовки до аквавечірки іншим групам.

Крок ④ Обговоріть підсумки проєкту цілим класом.

- ✓ Яка група найшвидше виконала усі завдання?
- ✓ Які група виконала привильно усі завдання на обчислення?
- ✓ Яка група була найкреативнішою?
- ✓ Що вдалося?
- ✓ Що було складним?
- ✓ Над чим ще треба попрацювати?

